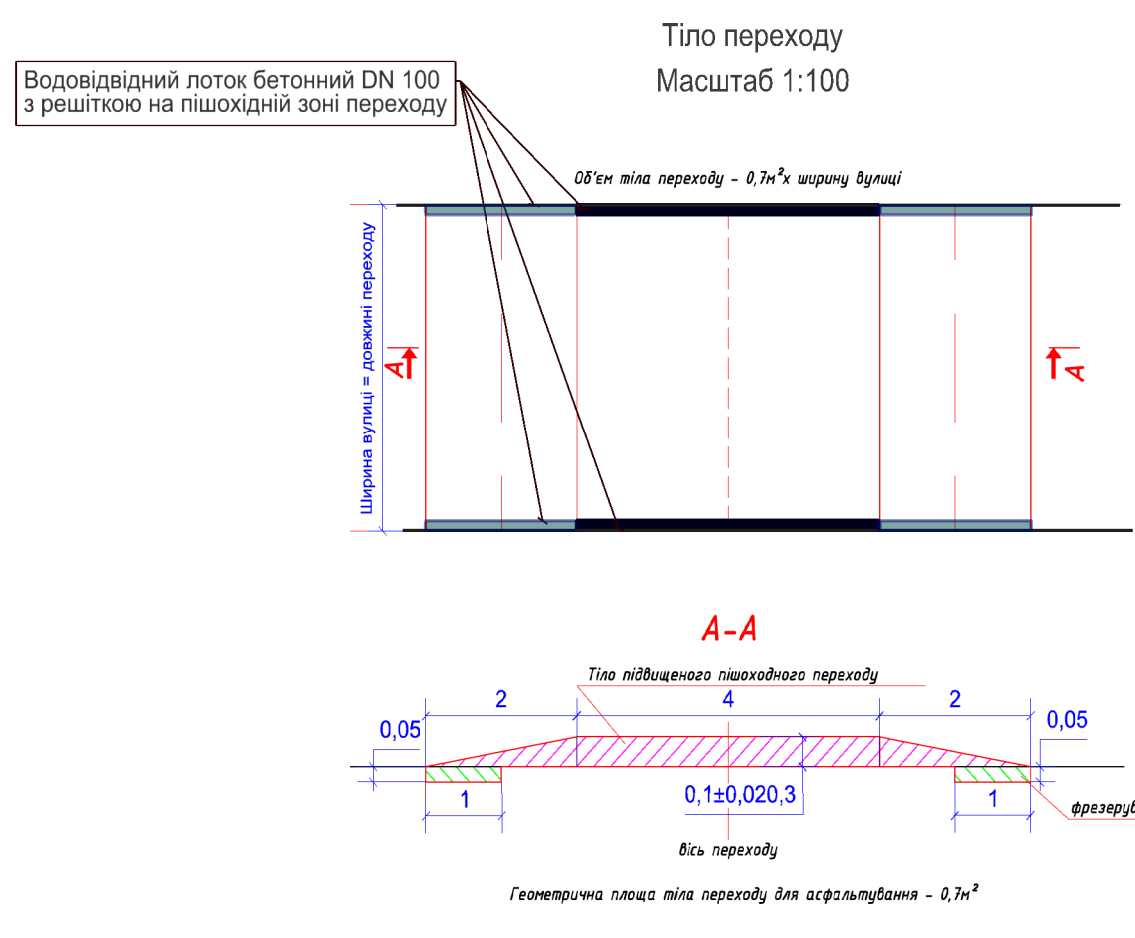
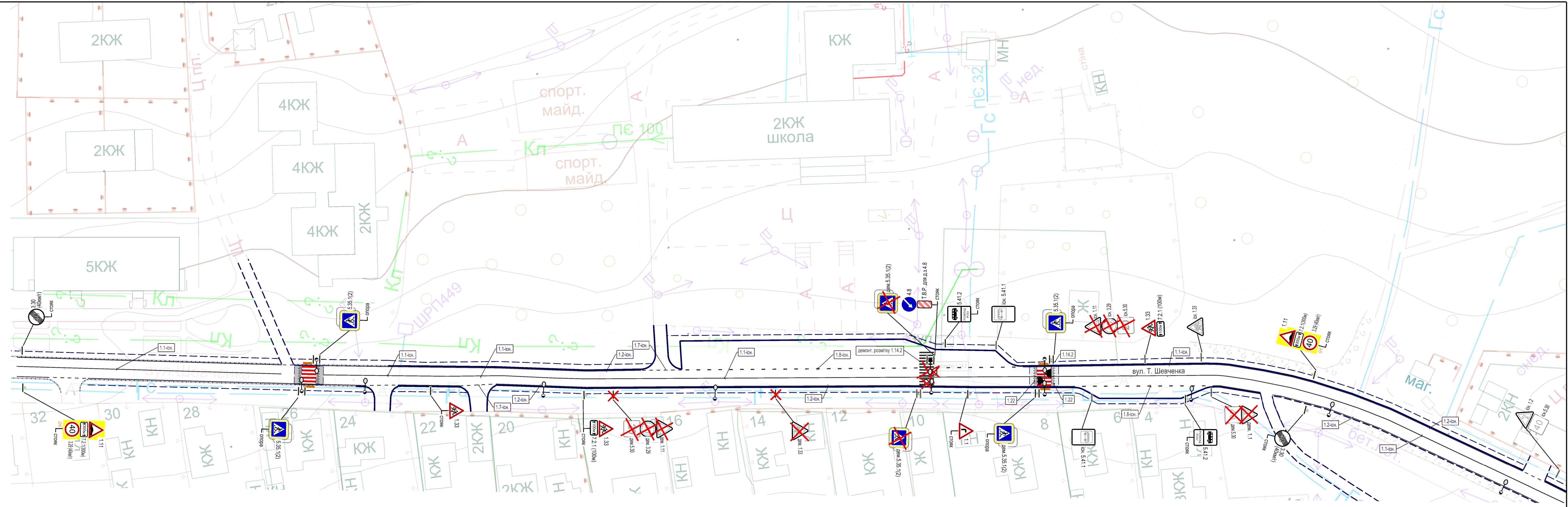


ПОГОДЖЕНО:
інв.№ор. _____ підпис і дата _____ зам.інв.№ _____



- Умовні позначення:
- місце встановлення дорожнього знаку
 - зображення та номер знака
 - засіб, на якому встановлений знак
 - дорожній знак на стояку
 - дорожній знак, встановлений в створі освітлювальної опори
 - дорожній знак, встановлений на консолі до освітлювальної опори
 - освітлювальна опора

Таблиця дорожніх знаків
(вул. Т.Шевченка в районі школи)

Номер знаку згідно з ДСТУ 4100-2014	Найменування	Кількість,шт		
		I	II	ДЗІП
1.11	Пагорб	2		
3.29	Обмеження максимальної швидкості (40км/г)	2		
5.35.1	Пішохідний перехід	4		
5.35.2	Пішохідний перехід	4		
1.1	Небезпечний поворот праворуч	1		
1.33	Діти	3		
3.30	Кінець обмеження максимальної швидкості	1		
4.8	Об'їзд перешкоди з лівого боку	1		
5.41.2	Кінець пункту зупинки автобуса	1		
7.2.1 (100м)	Зона дії	2		
7.2.1 (300м)	Зона дії	2		
	Т.В.Р. для д.з.4.8	1		

Таблиця дорожньої розмітки
(вул. Т.Шевченка в районі школи)

Позначення	Характеристика розмітки				Маркування		Демаркування		Копір
	Ширина лінії, м	Довжина елементів штрих, м	Співвідношення штрих/проміжок, м	Довжина, м	Площа, кв.м	Довжина, м	Площа, кв.м		
1.1	0,1	-	-	4	0,40			0 Білий	
1.8	0,2	1	2	4	0,27			0 Білий	
1.14.2	4	0,5	0,5	14	28,00	11,3	22,6	Білий	
	4	0,5	0,5	14	28,00	11,3	22,6	Червоий	
1.22				14	6,6			Білий	

До погодження Управління патрульної поліції у Київській області
Департаменту патрульної поліції

№ _____ від "___" _____ 2021р.

21/10-21-ОДР					
Зм.	Кільк.	Арк.	№ док.	Підпис	Дата
Розроблення схем організації дорожнього руху в районі підвищених пішохідних переходів по вулицях: Звенигородській, Набережній, Боярській, Тараса Шевченка в с. Вита-Поштової та Юрівка Фастівського району Київської області					
Організація дорожнього руху (вул. Т.Шевченка в районі школи)				РП	8
Розробив				Аркуш	11
Перевірив				Розміщення технічних засобів організації дорожнього руху М 1:500	
Князєв				ТОВ "Знаки УА"	
Кулик					